



## Colonne mobile de levage

### **EHB903V11DC-FEX sans câble**

n° d'article: EHB903V11DC01-H-FEX

Pour la réception en toute sécurité des véhicules avec train roulants élargis ayant une charge maximale par essieu de 6 tonnes, la colonne EHB903V11DC-FEX ( capacité de 3 T par colonne ) est équipée de fourches extra longues, gage d'un repos fiable du pneu sur les fourches, tout



en respectant les distances avec la carrosserie. 10 colonnes en maximum peuvent être recomposées pour former un jeu de levage :

- jeu de 4 colonnes consistant en 4 colonnes identiques : 4 x EHB903V11DC01-H?-FEX ( 4 x 3 T = 12 T )
- jeu de 6 colonnes consistant en 6 colonnes identiques : 6 x EHB903V11DC01-H-FEX ( 6 x 3 T = 18 T )



## spécifications

<b>n° d'article</b>		EHB903V11DC01-H-FEX
<b>unité de levage</b>	type de colonnes	toutes colonnes identiques
	quantité de colonnes	1
	quantité de colonnes, maximum	10
<b>support de charge</b>	support de charge	fourche réglable
	capacité par colonne	3 t
	taille de roues Ø mini (mm)	550 mm
	taille de roues Ø maxi (mm)	1140 mm
<b>hauteur de levage</b>	longueur de fourche (mm)	500 mm
	course de levage effective	1750 mm
	hauteur de levage	1850 mm
<b>vitesse</b>	hauteur du châssis avant (mm)	100 mm
	temps de levage	55 sec.
	temps de descente (sous charge)	55 sec.
<b>entraînement</b>	type d'entraînement	électro-hydraulique
	moteur	courant continu
	puissance du moteur par colonne (kW)	2.2 KW
<b>fourniture d'énergie</b>	type de source d'énergie	à batteries
	type de batterie	à cycles profonds, sans entretien
	capacité de batterie par colonne	80 Ah
	cycles de levage en pleine charge	40
	fusible, par colonne (A)	2.5 A
	tension de batterie	24 V
	longueur du câble de chargement	10 m
	concept de charge	EasyCharge
	tension de charge	230 V
fréquence du réseau	50 Hz	
<b>communication</b>	durée de charge	8 h
		communication à radio, sans câble
<b>opération</b>	type d'opération	opération à chaque colonne
	mode d'opération	toutes, individuel, paire
	commande	électronique
	Softstart	X
<b>réglage</b>	synchronisation	soupapes proportionnelles continues
<b>chariot de déplacement</b>	chariot de déplacement	à chaque colonne
	type de chariot de déplacement avant	2 roues fixes avant
	type de chariot de déplacement arrière	1 timon avec roue, avec ressort de compensation et frein de stationnement
	garde au sol avant	15 mm
	garde au sol arrière	35 mm
<b>sécurisation de charge</b>	sécurisation de charge	hydraulique et mécanique
<b>dimensions</b>	longueur	1350 mm



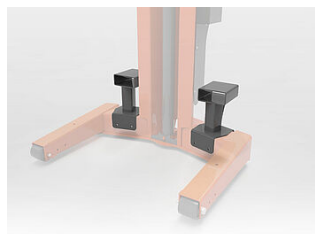
## Colonne mobile de levage EHB903V11DC-FEX sans câble

PAGE 4/5

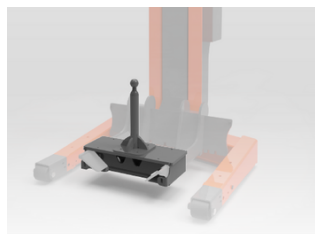
	largeur	1165 mm
	hauteur	2255 mm
	hauteur de fourche (mm)	100 mm
<b>poids</b>	poids par colonne (kg)	575 kg
<b>classe de protection</b>		IP54
<b>traitement de surface</b>	type de traitement de surface	thermolaquage
	couleur	orange RAL2004 / gris RAL7015



accessoires



**EHB907FLP**  
Socles pour manutention



**EHB907BCS**  
Réception à la tête sphérique



**EHB905TR113000**  
Traverse, 11 T, longueur 3000  
mm



**EHB905TR113500**  
Traverse, 11 T, longueur 3500  
mm



**HS08LR**  
Chandelle, 8,2 T, 1260-1990  
mm



**MS08LR**  
Chandelle, 8,2 T, 790-1270 mm