



## Colonne mobile de levage

### **EHB905V11DC-FEX sans câble**

n° d'article: EHB905V11DC01-H-FEX

Colonne mobile EHB905V11DC-FEX avec une capacité de 5,5 T chacune et des fourches extra longues. Cette colonne est développée pour les véhicules avec train roulants élargis et les véhicules avec une carrosserie large; les véhicules ayant une charge de plus de 6 tonnes par



essieu. Un jeu de levage est recomposé de 10 colonnes en maximum :

- jeu de 4 colonnes consistant en 4 colonnes identiques : 4 x EHB905V11DC01-H?-FEX ( 4 x 5,5 T = 22 T )
- jeu de 6 colonnes consistant en 6 colonnes identiques : 6 x EHB905V11DC01-H-FEX ( 6 x 5,5 T = 33 T )



## spécifications

<b>n° d'article</b>		EHB905V11DC01-H-FEX
<b>unité de levage</b>	type de colonnes	toutes colonnes identiques
	quantité de colonnes	1
	quantité de colonnes, maximum	10
<b>support de charge</b>	support de charge	fourche réglable
	capacité par colonne	5.5 t
	taille de roues Ø mini (mm)	550 mm
	taille de roues Ø maxi (mm)	1140 mm
<b>hauteur de levage</b>	longueur de fourche (mm)	500 mm
	course de levage effective	1750 mm
	hauteur de levage	1850 mm
<b>vitesse</b>	hauteur du châssis avant (mm)	100 mm
	temps de levage	70 sec.
	temps de descente (sous charge)	70 sec.
<b>entraînement</b>	type d'entraînement	électro-hydraulique
	moteur	courant continu
	puissance du moteur par colonne (kW)	2.2 KW
<b>fourniture d'énergie</b>	type de source d'énergie	à batteries
	type de batterie	à cycles profonds, sans entretien
	capacité de batterie par colonne	80 Ah
	cycles de levage en pleine charge	25
	fusible, par colonne (A)	2.5 A
	tension de batterie	24 V
	longueur du câble de chargement	10 m
	concept de charge	EasyCharge
	tension de charge	230 V
fréquence du réseau	50 Hz	
<b>communication</b>	durée de charge	8 h
		communication à radio, sans câble
<b>opération</b>	type d'opération	opération à chaque colonne
	mode d'opération	toutes, individuel, paire
	commande	électronique
	Softstart	X
<b>réglage</b>	synchronisation	soupapes proportionnelles continues
<b>chariot de déplacement</b>	chariot de déplacement	à chaque colonne
	type de chariot de déplacement avant	2 roues fixes avant
	type de chariot de déplacement arrière	1 timon avec roue, avec ressort de compensation et frein de stationnement
	garde au sol avant	15 mm
	garde au sol arrière	35 mm
<b>sécurisation de charge</b>	sécurisation de charge	hydraulique et mécanique
<b>dimensions</b>	longueur	1350 mm



## Colonne mobile de levage EHB905V11DC-FEX sans câble

PAGE 4/5

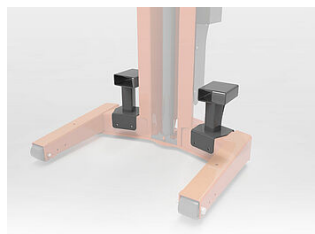
	largeur	1165 mm
	hauteur	2255 mm
	hauteur de fourche (mm)	100 mm
<b>poids</b>	poids par colonne (kg)	575 kg
<b>classe de protection</b>		IP54
<b>traitement de surface</b>	type de traitement de surface	thermolaquage
	couleur	orange RAL2004 / gris RAL7015



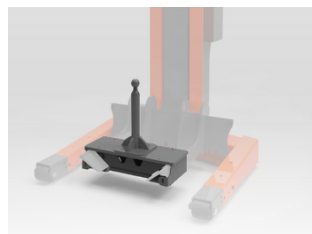
accessoires



**EHB907DC01-H-VZ**  
Galvanisation pour colonne  
EHB90xDC



**EHB907FLP**  
Socles pour manutention



**EHB907BCS**  
Réception à la tête sphérique



**EHB905TR113000**  
Traverse, 11 T, longueur 3000  
mm



**EHB905TR113500**  
Traverse, 11 T, longueur 3500  
mm



**HS08LR**  
Chandelle, 8,2 T, 1260-1990  
mm



**MS08LR**  
Chandelle, 8,2 T, 790-1270 mm