

## Colonne mobile de levage

### **EHB907KDC-sans câble**

n° d'article: EHB907KDC01-H

Colonne mobile hydraulique ayant une capacité de 7,5 T pour le levage de véhicules ferroviaires légers. Le support de charge fonctionne à l'aide d'une console fixe pour le levage au châssis. Chaque colonne dispose d'un fonctionnement à batteries et d'un radioguidage. Quantité de colonnes facultative par jeu de colonnes.

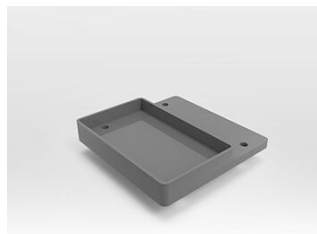


## spécifications

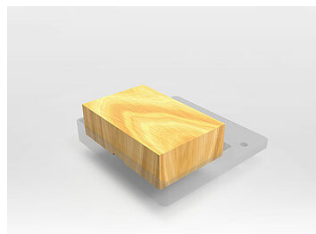
<b>n° d'article</b>		EHB907KDC01-H
<b>unité de levage</b>	type de colonnes	toutes colonnes identiques
<b>support de charge</b>	support de charge	console fixe
	capacité par colonne	7.5 t
<b>hauteur de levage</b>	course de levage effective	1750 mm
	hauteur de réception, minimum (mm)	150 mm
<b>vitesse</b>	temps de levage	180 sec.
	temps de descente (sous charge)	180 sec.
<b>entraînement</b>	type d'entraînement	électro-hydraulique
	moteur	courant continu
	puissance du moteur par colonne (kW)	2.2 KW
<b>fourniture d'énergie</b>	type de source d'énergie	à batteries
	type de batterie	à cycles profonds, sans entretien
	capacité de batterie par colonne	80 Ah
	cycles de levage en pleine charge	20
	tension de batterie	24 V
	longueur du câble de chargement	10 m
	concept de charge	EasyCharge
	tension de charge	230 V
	fréquence du réseau	50 Hz
	durée de charge	8 h
<b>communication</b>		communication à radio, sans câble
<b>opération</b>	type d'opération	opération à chaque colonne
	mode d'opération	toutes, individuel, groupe
	commande	électronique
	Softstart	X
<b>réglage</b>	synchronisation	soupapes proportionnelles continues
<b>chariot de déplacement</b>	chariot de déplacement	à chaque colonne
	type de chariot de déplacement avant	2 roues fixes avant
	type de chariot de déplacement arrière	1 timon avec roue, avec ressort de compensation et frein de stationnement
	garde au sol avant	15 mm
	garde au sol arrière	35 mm
<b>sécurisation de charge</b>	sécurisation de charge	hydraulique et mécanique
	distance de verrou	15 mm
<b>dimensions</b>	longueur	1200 mm
	largeur	1165 mm
	hauteur	2250 mm
<b>poids</b>	poids par colonne (kg)	540 kg
<b>classe de protection</b>		IP54
<b>traitement de surface</b>	type de traitement de surface	thermolaquage
	couleur	orange RAL2004 / gris RAL7015



**accessoires**



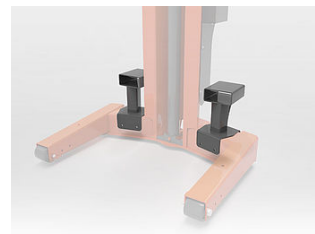
**EHB907K-LA01**  
Support de réception



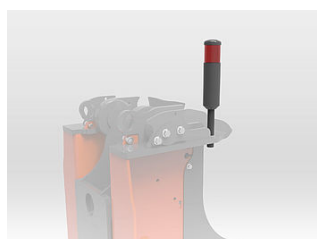
**EHB907K-LA02**  
Câle en bois



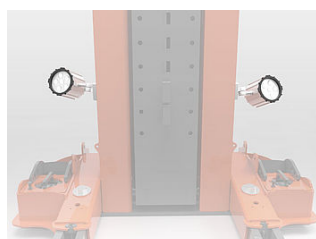
**EHB907TDH**  
Chariot hydraulique



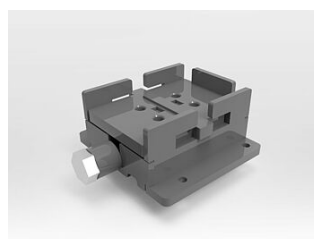
**EHB907FLP**  
Socles pour manutention



**EHB907F-SH01**  
Transmetteur de signal



**EHB907SPOT02**  
2 spots LED



**EHB907K-VE**  
Dispositif de déplacement