

## Colonne mobile de levage

### **EHB907V11DC sans câble**

n° d'article: EHB907V11DC01-H

Les colonnes mobiles de levage EHB907V11DC d'une capacité de 7,5 T couvrent une large gamme de véhicules poids lourd, bus et camions (diamètre de roue 550 - 1140 mm). Elles disposent d'un entraînement hydraulique facile à entretenir et communiquent entre elles sans fil par radio.



Notre technologie permet de prendre la main sur le jeu depuis n'importe quelle colonne. Jusqu'à 10 colonnes au maximum peuvent être regroupées dans un jeu de levage ou réparties sur plusieurs jeux individuels.

- jeu de 4 colonnes consistant en 4 colonnes identiques : 4 x EHB907V11DC01-H
- jeu de 6 colonnes consistant en 6 colonnes identiques : 6 x EHB907V11DC01-H
- jeu de 8 colonnes consistant en 8 colonnes identiques : 8 x EHB907V11DC01-H



## spécifications

<b>n° d'article</b>		EHB907V11DC01-H
<b>unité de levage</b>	type de colonnes	toutes colonnes identiques
	quantité de colonnes	1
	quantité de colonnes, maximum	10
<b>support de charge</b>	support de charge	fourche réglable
	capacité par colonne	7.5 t
	taille de roues Ø mini (mm)	550 mm
	taille de roues Ø maxi (mm)	1140 mm
	longueur de fourche (mm)	385 mm
<b>hauteur de levage</b>	course de levage effective	1750 mm
	hauteur de levage	1850 mm
	hauteur du châssis avant (mm)	100 mm
<b>vitesse</b>	temps de levage	90 sec.
	temps de descente (sous charge)	90 sec.
<b>entraînement</b>	type d'entraînement	électro-hydraulique
	moteur	courant continu
	puissance du moteur par colonne (kW)	2.2 KW
<b>fourniture d'énergie</b>	type de source d'énergie	à batteries
	type de batterie	à cycles profonds, sans entretien
	capacité de batterie par colonne	80 Ah
	cycles de levage en pleine charge	20
	fusible, par colonne (A)	2.5 A
	tension de batterie	24 V
	longueur du câble de chargement	10 m
	concept de charge	EasyCharge
	tension de charge	230 V
	fréquence du réseau	50 Hz
	durée de charge	8 h
<b>communication</b>		communication à radio, sans câble
<b>opération</b>	type d'opération	opération à chaque colonne
	mode d'opération	toutes, individuel, paire
	commande	électronique
	Softstart	X
<b>réglage</b>	synchronisation	soupapes proportionnelles continues
<b>chariot de déplacement</b>	chariot de déplacement	à chaque colonne
	type de chariot de déplacement avant	2 roues fixes avant
	type de chariot de déplacement arrière	1 timon avec roue, avec ressort de compensation et frein de stationnement
	garde au sol avant	15 mm
	garde au sol arrière	35 mm
<b>sécurisation de charge</b>	sécurisation de charge	hydraulique et mécanique
<b>dimensions</b>	longueur	1200 mm
	largeur	1165 mm
	hauteur	2255 mm



**Colonne mobile de levage**  
**EHB907V11DC sans câble**

	hauteur de fourche (mm)	100 mm
<b>poids</b>	poids par colonne (kg)	540 kg
<b>classe de protection</b>		IP54
<b>traitement de surface</b>	type de traitement de surface	thermolaquage
	couleur	orange RAL2004 / gris RAL7015



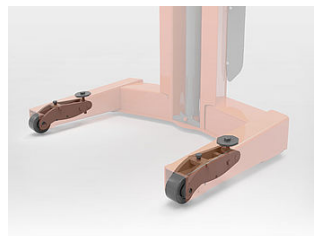
**accessoires**



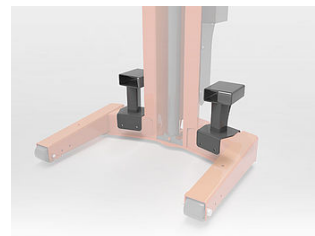
**EHB907DC01-H-VZ**  
Galvanisation pour colonne  
EHB90xDC



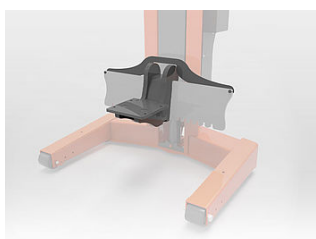
**EHB907TDH**  
Chariot hydraulique



**EHB907TDA**  
Roues à l'avant réglables en  
hauteur



**EHB907FLP**  
Socles pour manutention



**EHB907K-LB01**  
Console, accrochable



**EHB907TRT412TR01**  
Traverse de base 800 mm, pour  
le tracteur à l'avant



**EHB907TRT412TR02**  
Traverse de base 640 mm, pour  
le tracteur à l'arrière



**EHB907TR17**  
Traverse PL, 17 T, longueur  
3000 mm



**MS08LR**  
Chandelle, 8,2 T, 790-1270 mm



**HS08LR**  
Chandelle, 8,2 T, 1260-1990  
mm